

ZMĚNA č. 3 ÚZEMNÍHO PLÁNU DESNÁ

GRAFICKÁ ČÁST ZMĚNY ÚP - M 1 : 5 000

1 - VÝKRES ZÁKLADNÍHO
ČLENĚNÍ ÚZEMÍ

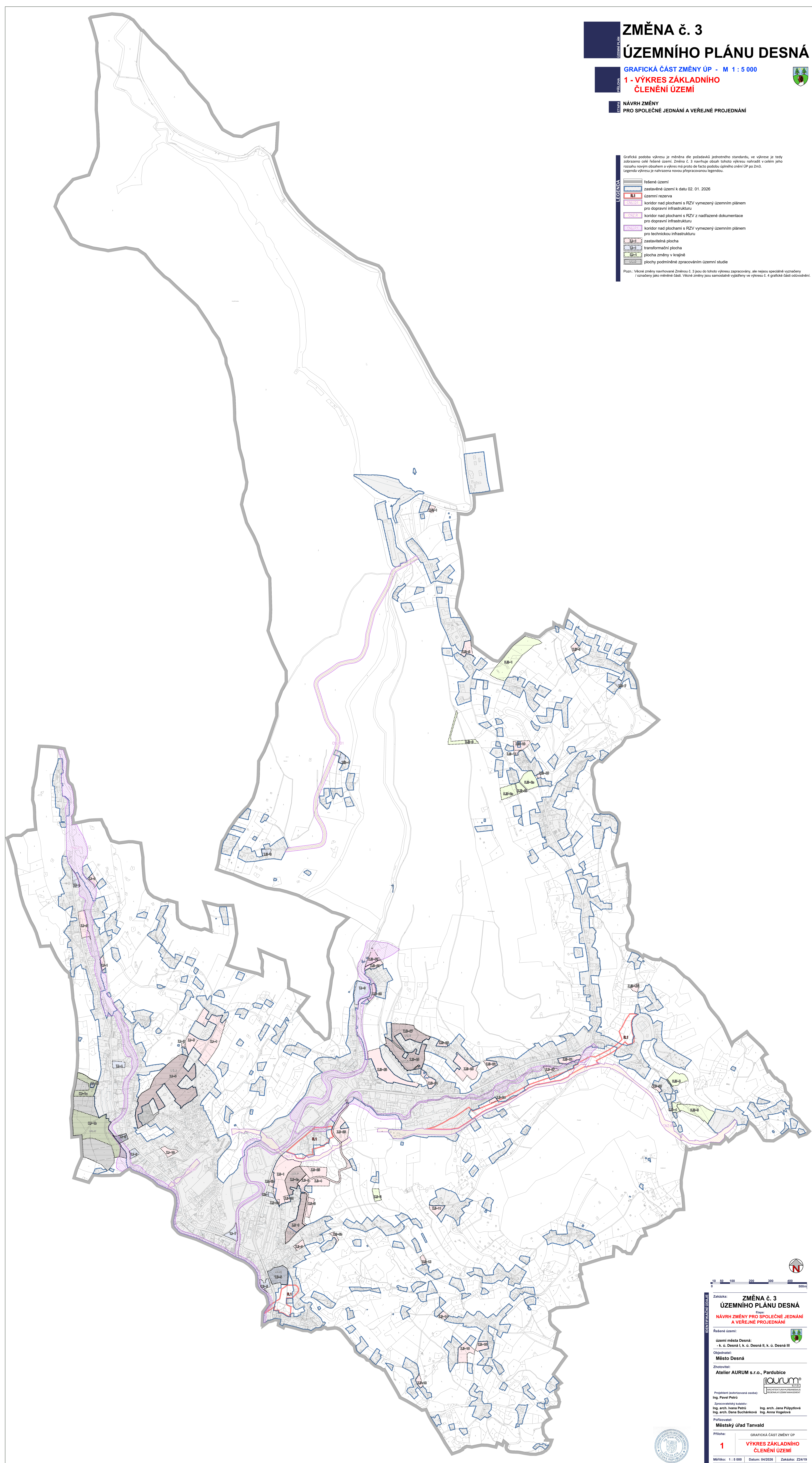
NAVRH ZMĚNY
PRO SPOLEČNÉ JEDNÁNÍ A VEŘEJNÉ PROJEDNÁNÍ

Grafická podoba výkresu je měněna dle požadavků jednotného standardu, ve výkresu je tedy zobrazeno celé řešené území. Změna č. 3 navrhuje obsah tohoto výkresu nahradit v celém jeho rozsahu novým obsahem a výkres má proto de facto podobu úplného znění ÚP po Zm3. Legenda výkresu je nahrazena novou přepracovanou legendou.

LEGENDA

- řešené území
- zastavěné území k datu 02. 01. 2026
- územní rezerva
- koridor nad plochami s RZV vymezený územním plánem pro dopravní infrastrukturu
- koridor nad plochami s RZV z nadřazené dokumentace pro dopravní infrastrukturu
- koridor nad plochami s RZV vymezený územním plánem pro technickou infrastrukturu
- zastavěná plocha
- transformační plocha
- plocha změny v krajině
- plochy podmíněné zpracováním územní studie

Pozn.: Věcné změny navrhované Změnou č. 3 jsou do tohoto výkresu zapracovány, ale nejsou speciálně vyznačeny / označeny jako měněné části. Věcné změny jsou samostatně vyjádřeny ve výkresu č. 4 grafické části odůvodnění.



0 10 50 100 200 300 400 500m

**ZMĚNA č. 3
ÚZEMNÍHO PLÁNU DESNÁ**
Etapa: **NAVRH ZMĚNY PRO SPOLEČNÉ JEDNÁNÍ
A VEŘEJNÉ PROJEDNÁNÍ**

Řešené území:
území města Desná:
- k. ú. Desná I, k. ú. Desná II, k. ú. Desná III

Objednatel:
Město Desná

Zhotovitel:
Atelier AURUM s.r.o., Pardubice

Projektant (autorizovaná osoba):
Ing. Pavel Petráš
Zpracovatelští kreslíři:
Ing. arch. Ivana Patrná
Ing. arch. Dana Suchánková
Ing. arch. Jana Půlpytlová
Ing. Anna Vogelová

Pořizovatel:
Městský úřad Tanvald

Priloha: **GRAFICKÁ ČÁST ZMĚNY ÚP**
1 VÝKRES ZÁKLADNÍHO ČLENĚNÍ ÚZEMÍ

Měřítko: 1 : 5 000 Datum: 04/2026 Zakázka: 22419