

ODŮVODNĚNÍ ZMĚNY č. 3 ÚZEMNÍHO PLÁNU DESNÁ

GRAFICKÁ ČÁST ODŮVODNĚNÍ ZMĚNY ÚP - M 1 : 5 000
OD-1 - KOORDINAČNÍ VÝKRES

NÁVRH ZMĚNY
PRO SPOLEČNÉ JEDNÁNÍ A VEŘEJNÉ PROJEDNÁNÍ

LIMITY VYUŽITÍ ÚZEMÍ, OCHRANA HODNOT ÚZEMÍ	
	II. zóna odstupované ochrany přírody CHKO Jizerské hory
	III. zóna odstupované ochrany přírody CHKO Jizerské hory
	IV. zóna odstupované ochrany přírody CHKO Jizerské hory
	NATURA 2000 EVL - Bilá Desná - kanál protřezé přehrady
	NATURA 2000 Ptáčí oblast - Jizerské hory
	ochranné pásmo železnice
	plochy PUPFL
	vzdálenost 30 m od hranice lesa
	přírodní památka Černá Desná
	ochranné pásmo přírodní památky nemovité kulturní památka
	archeologická naleziště
	památky lokálního významu, architektonicky cenné stavby
	ochranné pásmo elektrorozvodů
	bezpečnostní pásmo VTL plynovodu
	ochranné pásmo vodního zdroje I. stupně
	ochranné pásmo vodního zdroje II. stupně
	záplavové území C100
	aktivní zóna záplavového území
	území zvláštní povodně pod vodním dílem - vodní nádrž Souš
	sesuvné území
	migrační významná území díle projektu AOPK
	ochranné pásmo hrbitova
	Řešené území je součástí CHOPAV - Jizerské hory

TECHNICKÁ INFRASTRUKTURA	
	vodovodní řad s ochranným pásmem
	vodní zdroj
	vodňem
	STL plynovod s ochranným pásmem
	VTL plynovod s ochranným pásmem
	kanalizační řad s ochranným pásmem
	teplovod
	radioreleová trasa
	vrchní vedení 35 kV

LEGENDA	
	řešené území
	řešené území k. datu 02. 01. 2026
	zastavěná plocha
	transformační plocha
	plocha změny v krajině

PODMÍNKY PRO ROZHODOVÁNÍ O ZMĚNÁCH V ÚZEMÍ	
	plochy podmíněné zpracováním územní studie

PLOCHY S ROZDÍLNÝM ZPŮSOBEM VYUŽITÍ	
	bydlení individuální
	rekreace hromadná
	občanské vybavení komerční
	občanské vybavení sportu
	veřejná prostranství všeobecná
	zeleň parková a parková upravená
	zeleň zahradní a sadová
	smíšené obytné městské
	smíšené obytné městské - vícepodlažní
	smíšené obytné jiné - rekreační
	smíšené obytné jiné - rekreační rozptýlené
	doprava drážní
	technická infrastruktura všeobecná
	výroba lehká
	vodní a vodohospodářské všeobecné
	lesní všeobecné
	přírodní všeobecné
	smíšené krajinné všeobecné - přírodní priority, zemědělství extenzivní
	smíšené krajinné všeobecné - sportovní využití

PŘEKRYVNÁ ZNAČENÍ	
	KORIDORY
	koridor nad plochami s RZV vymezený územním plánem pro dopravní infrastrukturu
	koridor nad plochami s RZV z nadřazené dokumentace pro dopravní infrastrukturu
	koridor nad plochami s RZV vymezený územním plánem pro technickou infrastrukturu

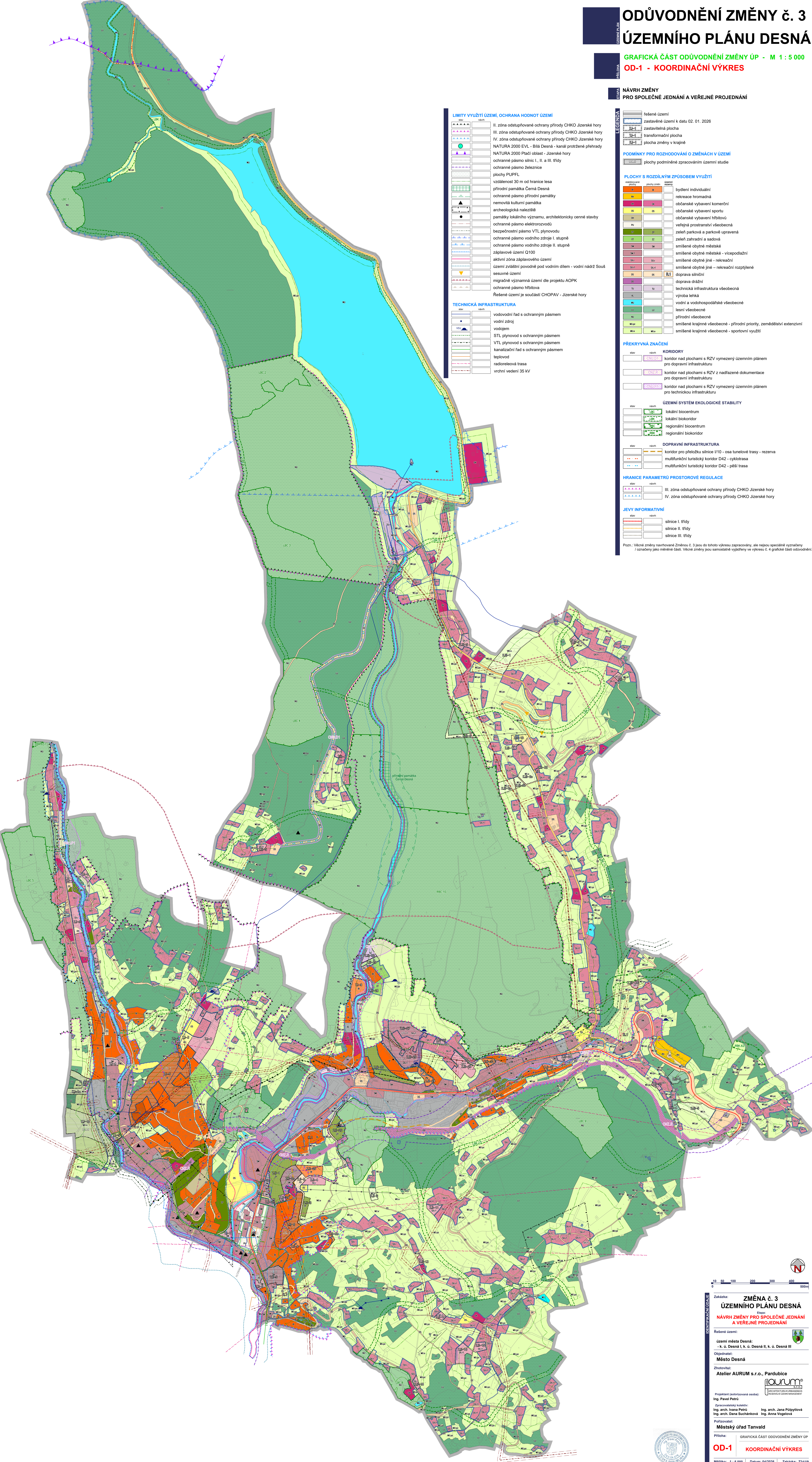
ÚZEMNÍ SYSTÉM EKOLOGICKÉ STABILITY	
	územní biocentrum
	lokální biokoridor
	regionální biocentrum
	regionální biokoridor

DOPRAVNÍ INFRASTRUKTURA	
	koridor pro přeložku silnice I/10 - osa tunelové trasy - rezerva
	multifunkční turistický koridor D42 - cyklotrasa
	multifunkční turistický koridor D42 - pěší trasa

HRANICE PARAMETRŮ PROSTOROVÉ REGULACE	
	III. zóna odstupované ochrany přírody CHKO Jizerské hory
	IV. zóna odstupované ochrany přírody CHKO Jizerské hory

JEVY INFORMATIVNÍ	
	silnice I. třídy
	silnice II. třídy
	silnice III. třídy

Pozn.: Věcné změny navrhované Změnou č. 3 jsou do tohoto výkresu zpracovávány, ale nejsou speciálně vyznačeny / označeny jako méněné části. Věcné změny jsou samostatně vyjádřeny ve výkresu č. 4 grafické části odůvodnění.



10 50 100 200 400 500m

**ZMĚNA č. 3
ÚZEMNÍHO PLÁNU DESNÁ**
NÁVRH ZMĚNY PRO SPOLEČNÉ JEDNÁNÍ
A VEŘEJNÉ PROJEDNÁNÍ

Řešené území:
území města Desná:
- k. ú. Desná I, k. ú. Desná II, k. ú. Desná III

Objednatel:
Město Desná

Zhotovitel:
Atelier AURUM s.r.o., Pardubice

Projektant (autorizovaná osoba):
Ing. Pavel Petráš

Zpracovatelé/koláři:
Ing. arch. Ivana Petrášová
Ing. arch. Jana Půlpýťová
Ing. arch. Dana Suchánková
Ing. Anna Vigelová

Pořizovatel:
Městský úřad Tanvald

Příloha:
GRAFICKÁ ČÁST ODŮVODNĚNÍ ZMĚNY ÚP

**OD-1
KOORDINAČNÍ VÝKRES**

Měřítko: 1 : 5 000 Datum: 04/2026 Zakázka: Z2419