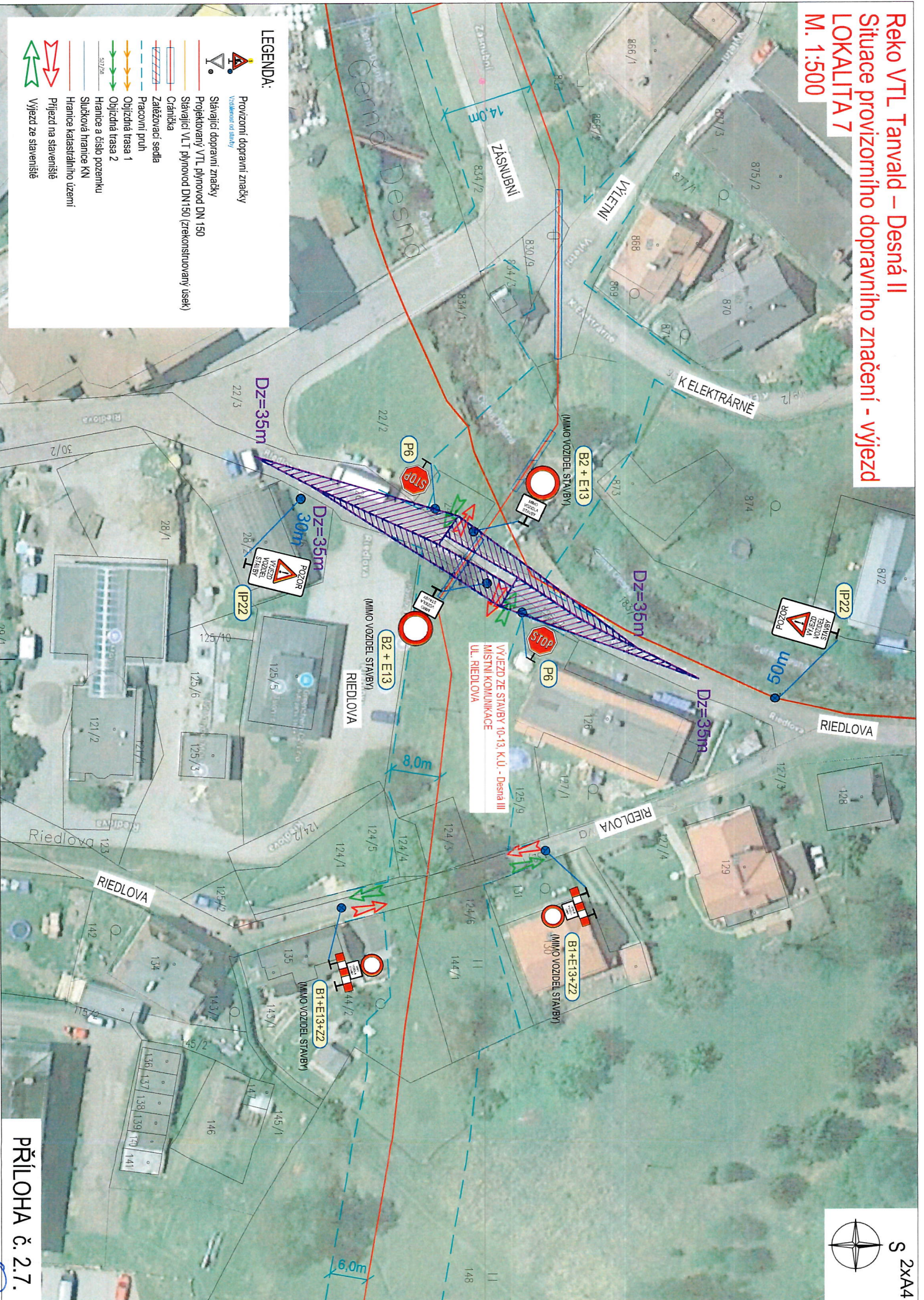


Reko VTL Tanvald – Desná II
Situace provizorního dopravního značení - výjezd
LOKALITA 7
M. 1:500



- LEGENDA:**
- Provizorní dopravní značky
 - Vyznačení na silnici
 - Sčítací dopravní značky
 - Projektovaný VTL plynovod DN 150
 - Sčítací VLT plynovod DN150 (zrekonstruovaný úsek)
 - Čraníčka
 - Zadržovací sedla
 - Pracovní pruh
 - Ohybná trasa 1
 - Ohybná trasa 2
 - 507/26
 - Hrnce a říšle pozemku
 - Slučková hranice KN
 - Hranice katastrálního území
 - Přijezd na staveniště
 - Výjezd ze staveniště

VÝJEZD ZE STAVBY 10-13 K.Ú. - Desná III
 MÍSTNÍ KOMUNIKACE
 UL. RIEDLOVA

