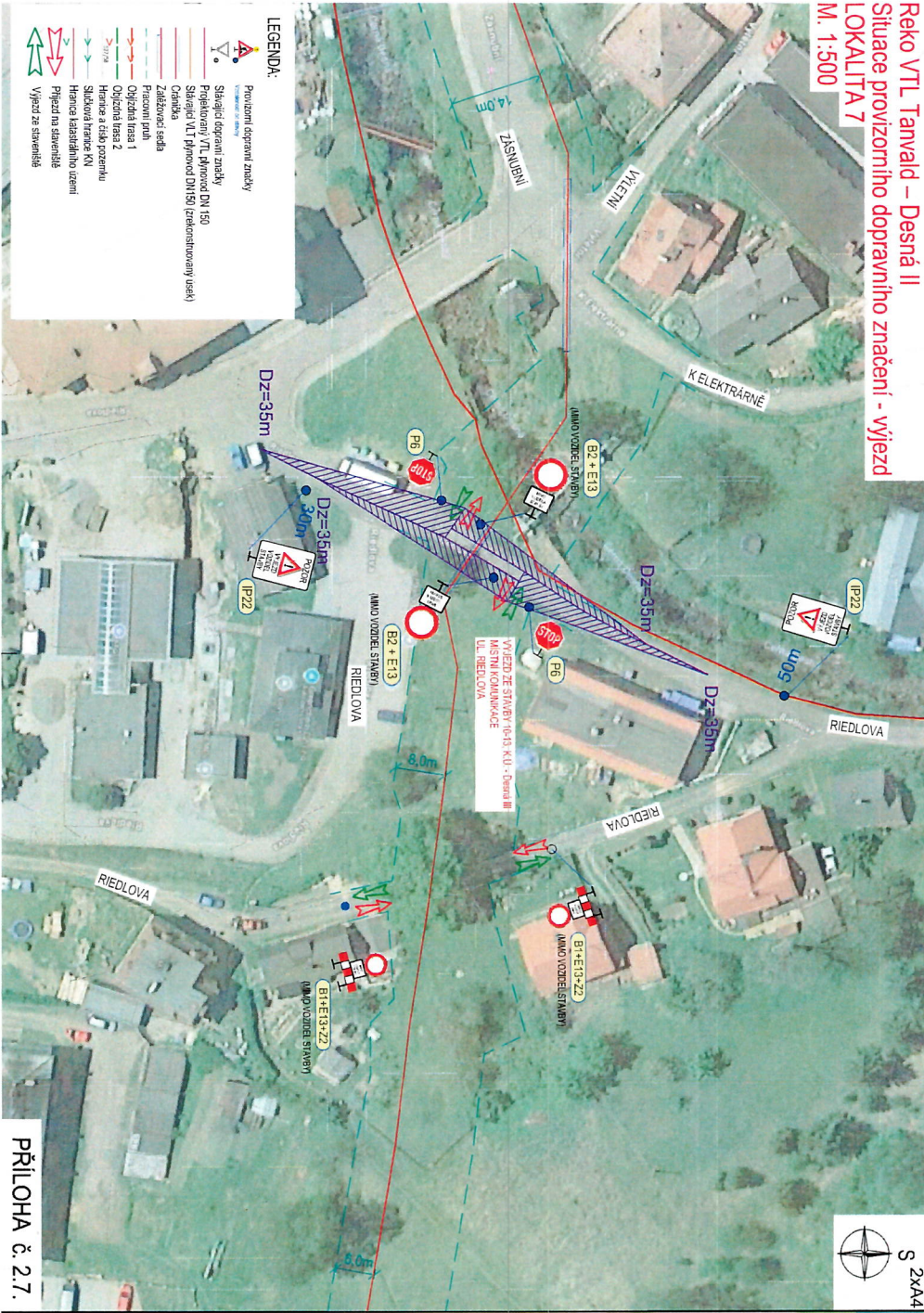


**Reko VTL Tanvald – Desná II**  
**Situace provizorního dopravního značení - vjezd**  
**LOKALITA 7**  
**M. 1:500**

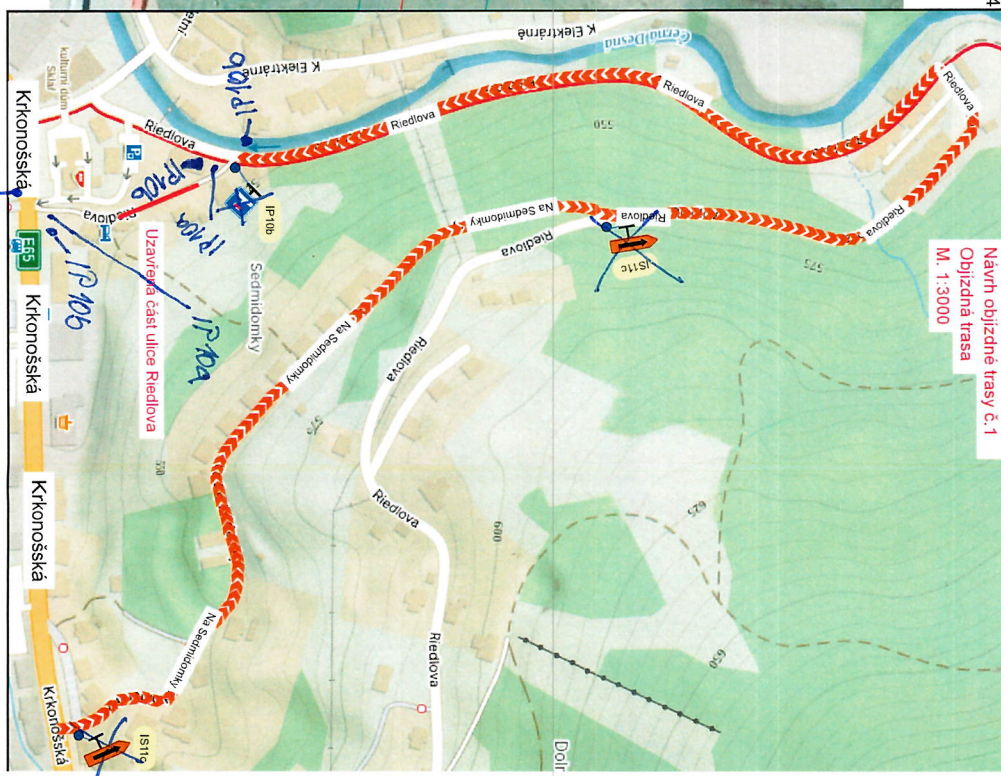


**LEGENDA:**

- Provozni dopravní značky
- Stavací dopravní značky
- Projektovaný VTL, plánovní DN 150
- Stávková VTL, plánovní DN 150 (zrekonstruovaný úsek)
- Cesta
- Zastávková sešla
- Prázdný pruh
- Objízdná trasa 1
- Objízdná trasa 2
- Hrnce a cihl. pozemku
- Sádlová hrnce KN
- Hrnce kardinálního území
- Přístup na stavětiště
- Výjezd ze stavětiště

**Priloha č. 3** k č.j. 61508  
**Stanovisko ve smyslu ustanovení**  
**§ 25/1 z.č. 13/1997 Sb.,**  
**§ 77/200) z.č. 361/2000 Sb.,**

**PŘÍLOHA č. 2.7.**



**Návrh objízdné trasy č. 1**  
**Objízdná trasa**  
**M. 1:3000**

3